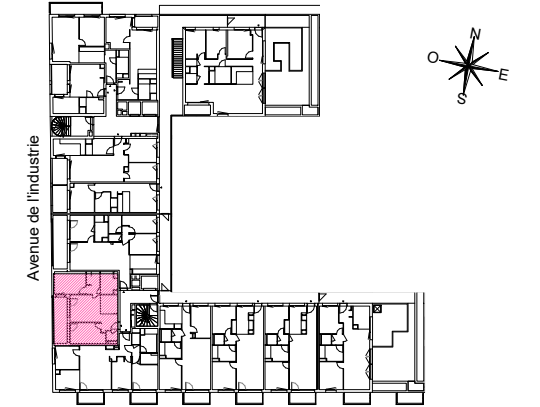


◀ N° C0402



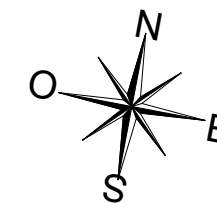
**HALL C**  
**APPARTEMENT DE 3 PIECES**  
**n° C0402 au 4ème étage**

SURFACES		m <sup>2</sup>
ENTREE	2.38	m <sup>2</sup>
SEJOUR/CUISINE	22.62	m <sup>2</sup>
CHAMBRE 1	14.07	m <sup>2</sup>
CHAMBRE 2	12.21	m <sup>2</sup>
SDB	5.91	m <sup>2</sup>
WC	1.97	m <sup>2</sup>
RGT.	1.45	m <sup>2</sup>
DGT	2.07	m <sup>2</sup>
<b>SURFACE TOTALE HABITABLE</b>	<b>62.68</b>	<b>m<sup>2</sup></b>

BALCON	10.86	m <sup>2</sup>
<b>SURFACE TOTALE ANNEXE</b>	<b>10.86</b>	<b>m<sup>2</sup></b>

<b>SURFACE TOTALE HABITABLE ET ANNEXE</b>	<b>73.54</b>	<b>m<sup>2</sup></b>
---	--------------	----------------------

LEGENDE			
AP	allège pleine		sèche-serviette
PV	pare vue		radiateur
VR	volet roulant	R	réfrigérateur
GC	garde corps	LV	lave vaisselle
	soffite / faux plafond	LL	lave linge
ETEL	esp tech elec du logt	C	cuisson
PL	placard	TRI	tri sélectif
	retombée de poutre		
	fenêtre		fenêtre oscillo-battante
	porte fenêtre		fenêtre fixe



Conformément à la réglementation, ce plan est



Nota : Les surfaces des placards sont comprises dans celles des pièces où ils se situent. Des modifications sont susceptibles d'être apportées à ce plan en fonction des nécessités techniques et réglementaires de la réalisation, tant en ce qui concerne les dimensions libres que l'équipement. Les soffites, faux-plafonds, retombées, gaines techniques, canalisations, trappes de visite, descente d'eaux pluviales, équipements électriques, ne sont pas systématiquement représentés ou le sont à titre indicatif. Les dimensions et les implantations des appareils de chauffage, lorsqu'ils sont représentés, sont indicatifs et seront soumis à la conformité de l'étude thermique. La forme des jardins (pente, talus...) n'est pas toujours représentée ou l'est à titre indicatif. La végétation éventuellement représentée n'est pas contractuelle.

Indice E 14/10/2022  
Echelle : 0 50 100 200cm